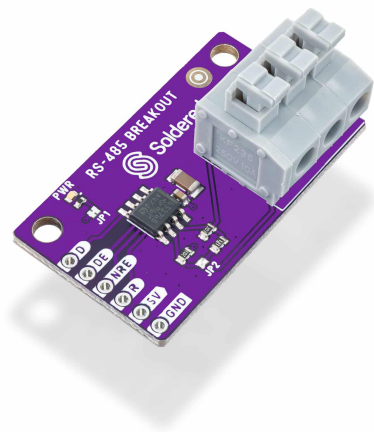




RS-485 PRIMOPREDAJNIK



Weight 9 g

DESCRIPTION

Ovaj modul omogućava povezivanje Dasduina, ili bilo koje druge mikrokontrolerske ploče ili mikrokontrolera, na RS-485 protokol za komunikaciju. RS-485 se koristi za slanje podataka na velike udaljenosti (do 1200m) brzinom 20Mbps te u okruženju s visokim šumovima, poput industrijskih postrojenja. Modul radi na naponu od 5V, a potrebno mu je između 120μA i 500μA struje.

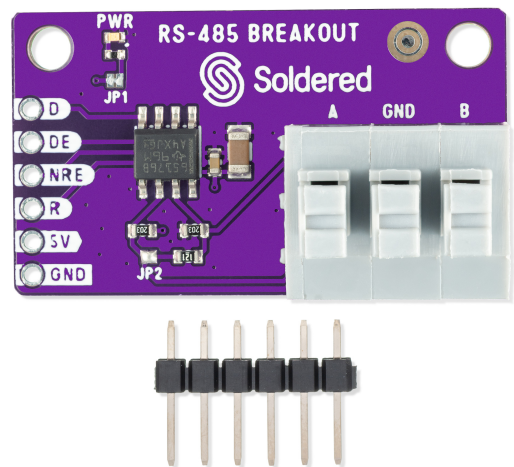
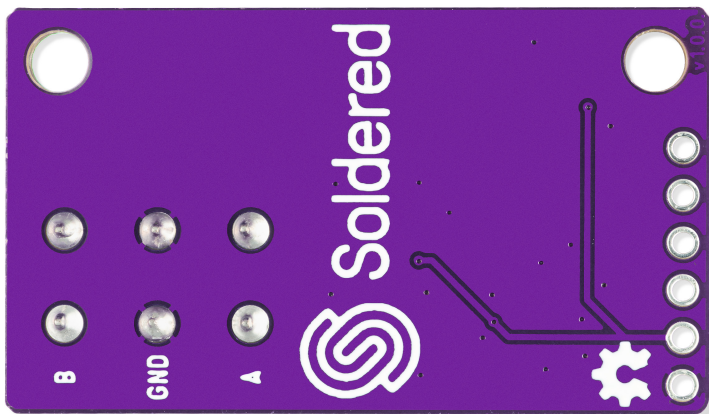
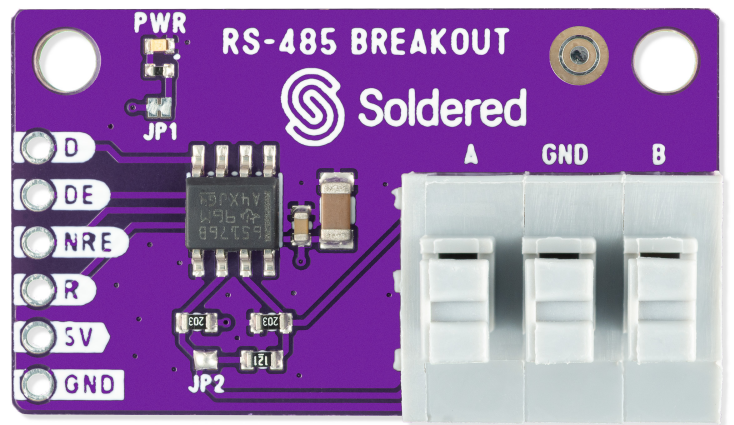
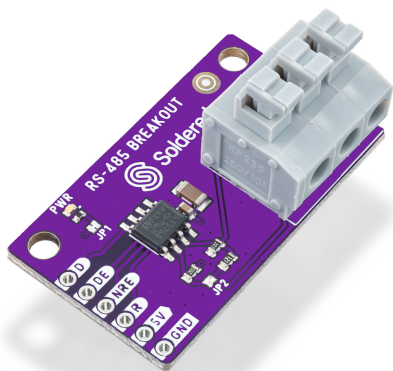
FEATURES

- Napon: 5V
- Baziran na: SN65176BDR
- Dimenzije: 38 x 22mm

USEFUL LINKS

- [Prikaz konekcija](#)
- [Datasheet](#)
- [Open-Source Hardware files](#)

OTHER IMAGES



Weight

9 g